



# 文化部 部活動紹介

## 漫画研究会 男子0名 女子15名 計15名



### 【活動目標等】

学期ごとに数回の作品批評会と、夏休み中の部誌発行および文化祭での販売が主な活動内容です。各自で制作した作品を部員同士で見せ合い、批評会を行うことで創作意欲の向上・技術の向上につながっています。

### 【主な成績等】

西高出身の漫画家で「おおきく振りかぶって」の作者ひぐちアサさんが所属していた頃からずっと続いている部誌「Humpty Dumpty」は今年、43号目が発行されます。

## 管弦楽部 男子3名 女子24名 計27名



### 【活動目標等】

県内公立高校普通科では唯一のオーケストラの部活動です。本年度は弦楽オーケストラとして活動しています。

クラシックの名曲や流行のポップスまで幅広く練習し、校内行事や式典・定期演奏会・南部地区高校音楽祭などで演奏しています♪

中学時代は運動部だったり初心者がほとんどです。ぜひ、吹奏楽とは違う響きの美しさを経験してみてください。春日部共栄高校管弦楽部とも合同練習をしています♪

### 【主な成績等】

- ・全国高校選抜オーケストラフェスタ出場（毎年）
- ・埼玉県器楽・管弦楽部門代表選考会ハーモニー賞
- ・第38回全国高校総合文化祭出場



## 華道部 男子0名 女子1名 計1名



### 【活動目標等】

春草流の先生に月一回ご指導いただき、季節やイベントに合わせて、生け花やフラワーアレンジメントに取り組んでいます。

また、文化祭では共同作品や個人作品を、和洋取り合わせて展示しています。お花やお花を使った装飾に興味のある方、一緒に作品を作ってみませんか。

## 地学部 男子6名 女子1名 計7名



### 【活動目標等】

天文関係を中心に活動しています。現在は木星の分光観測を継続して行い、木星大気にどのような物質が存在しているか、また、緯度ごとに差があるのかをテーマとして研究活動を進めています。

夏は乗鞍岳畳平（車で行くことができる国内で最も標高の高い場所です）、冬には秩父で校外合宿を行います（コロナ禍の影響で昨年度以降はできていませんが、状況が改善すれば行う予定です）。また、夜間の観測会や観望会等も行っています。

### 【主な成績等】

毎年、春に開催される日本天文学会ジュニアセッションに参加しています。また、研究の進捗状況に応じて科学展やその他の研究発表会に参加しています。2018年の千葉大学主催の第12回高校生理科研究発表会では優秀賞を頂きました。



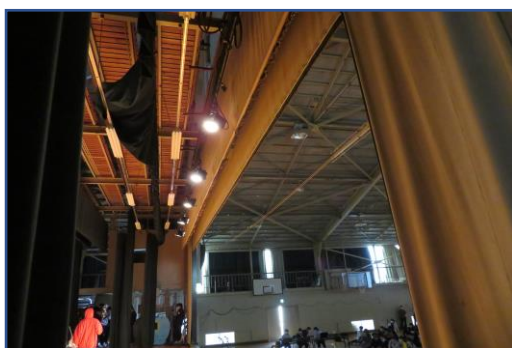
## 写真部 男子2名 女子10名 計12名



【活動目標等】  
現在、1・2年生の合計12名で、隔週の授業のある土曜の放課後のんびりと活動しています。県の高校生の展

覧会への出展や、文化祭での展示、作品が集まったときなどに廊下で掲示することが主な活動です。

## 演劇部 男子2名 女子11名 計13名



【活動目標等】  
浦和地区の春秋の演劇祭出場と自主公演入学式、新入生オリエンテーション、文化祭、

予餞会、卒業式と体育館で行われる西高の行事の照明全般を担当しています。

## 新聞部 男子1名 女子2名 計3名



【活動目標等】  
新聞部のパソコンを使って「浦和西高新聞」を編集発行しています。

## 書道部 男子0名 女子15名 計15名



【活動目標等】  
原則週3日活動各種展覧会で上位入賞を目指す。西高の行事でパフォーマンスを披露。

【主な成績等】  
埼玉県硬筆展覧会、埼玉県書初め展覧会  
埼玉県書写書道教育連盟賞  
推薦賞 特選賞 多数  
全国高等学校総合文化祭和歌山大会出場

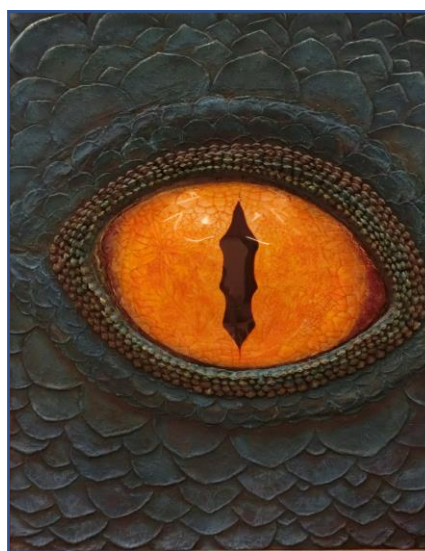
## 生物部 男子3名 女子2名 計5名



【活動目標等】  
魚類の飼育  
西高斜面林の保全活動への参加  
各自のテーマに沿った研究活動  
部員数は少ないですが、斜面林

友の会の皆さんと西高斜面林の保全活動に頑張っています。

## 美術部 男子4名 女子20名 計24名



【活動目標等】  
表現活動に意欲を持つ生徒たちが集まり、感性、想像力、表現力を豊かに育てることを目標に、主体的に油彩、水彩、彫刻、陶芸に取り組んでいます。主に高校美術展・埼玉県展・さいたま市展への出品と文化祭での展示を目標に活動してい

ます。毎年多くの生徒が、美術大学・美術系進路に進学しており受験用デッサン指導等も行っています。絵画表現を中心に、立体制作など表現活動全般に興味のある生徒を募集しています。

【主な成績等】

全国大会滋賀びわこ総合文化祭埼玉県代表 (2015)  
全国大会和歌山総合文化祭埼玉県代表 (2021)  
埼玉県高校美術展優秀賞 (2016)  
高校生国際美術展奨励賞 (2016)  
埼玉県展入選 (2015)  
さいたま市展入選 (2017)

## 英語部 男子1名 女子3名 計4名



【活動目標等】  
ALTの先生と様々なトピックについて、英語で会話を楽しみます。洋画を楽しむことはもちろん、内容につ

いて英語でディスカッションをしたりもします。ハロウィーンの時期には Jack-o'-Lantern を作ったり、クリスマスにはイベントを企画したりと、楽しみながら英語を身につけることができますよ！！

### 茶道部 男子0名 女子7名 計7名



【活動目標等】  
毎週月曜日  
16:00頃から日本間で囑託の先生から基本の作法を楽しく

教えていただいています。週1回の活動なので他の部活動と兼部している生徒も多く、お菓子とお茶をいただいて静かに日本文化を味わっています。

### ギター部 男子20名 女子40名 計60名



【活動目標等】  
ギターで伴奏する弾き語り曲を中心に、カホンやキーボードも取り入れて演奏を行っています。  
新入生歓迎会、文化祭、予餞会などで練習の成果を発表します。

### 放送部 男子5名 女子12名 計17名



【活動目標等】  
校内の行事、入学式、新入生オリエンテーション、体育祭、文化祭、予餞会、卒業式の音

響全般のセッティングと西高生の活動を収めた動画制作を中心に活動しています。西高生活の裏方をしっかり支えています。



### MA部 (ミュージックアソシエーション) 男子15名 女子16名 計31名



【活動目標等】  
部員内でバンドを組み、文化祭や校内ライブで発表しています。また、軽音楽連

盟に所属し、県の公式大会(軽音楽コンテスト)に出場したり、技術講習会や他校との合同ライブなども実施しています。

(去年、今年はコロナの影響で、校外でのライブはできていませんが、動画作成による校内行事の参加や、オンラインでの県コンテストへの参加などを行っています)【平成27年度 県軽音楽コンテスト決勝大会出場

(審査員特別賞受賞)

令和2年度 県軽音楽新人大会(ルーキーズフェス)出場(優良賞受賞)

### 文芸部 男子0名 女子2名 計2名



【活動目標等】  
作品制作・批評会を通じて、文章作成能力を高めています。部誌の発行を目指しています。

### 音楽部 男子1名 女子2名 計3名



【活動目標等】  
本来は合唱をする部\*活動ですが、現在はコロナ禍のため、一人一人の歌唱力をのばす練習をしています。各自で自由に

「課題曲」を選び、週に1~2回、顧問と個人ボイスレッスンを行っています。文化祭では生演奏ができないため、録音した歌に映像を重ねた動画を作成します。西高にはたくさんの音楽系部活がありますが、中でも音楽部は歌唱力の向上に特化した部活動です！歌が好きな方はぜひ入部してください。【主な成績等】コロナ禍の前は、文化祭や独自のミニコンサートのほか、地域の合唱団と共演したり、市民音楽祭に参加したりしていました。

## 家庭科部 男子0名 女子23名 計23名



### 【活動目標等】

家庭科部は、週1回水曜日の放課後、調理を行っています。簡単～中級レベルのお菓子まで、部員でメニューを決めて

作っています。毎回、最初から最後まで自分で調理し、持ち帰るスタイルです。自分一人で作ることで、レシピを読み、状態を見極めながら作りますが、とても上手にできる時と、課題が見つかる時といろいろな時がありますが、楽しみながらやっています。【主な成績等】大会や製菓コンテスト等は出場していません。コロナ禍の前は、文化祭で焼き菓子の販売をおこなっていました。

## 競技かるた部 男子0名 女子11名 計11名



### 【活動目標等】

6年前に希望者が中心になって同好会として立ち上げられました。初心者ばかり少人数の部ですが、仲良く一

生懸命に競技かるたに取り組んでいます。

### 【主な成績等】

埼玉県高等学校かるた大会（団体戦）2回戦進出

## 将棋愛好会 男子2名 女子0名 計2名



### 【活動目標等】

埼玉県では、4月：高校将棋選手権、6月：竜王戦、9月：王位戦、11月：王将戦の4大会を実施していま

す（関東大会、全国大会につながる大会もあり）。西高も各大会に参加し、上位進出を目指しています。週1回2時間程度対局を中心に楽しく活動しています。初心者大歓迎です！！

### 【主な成績等】

過去には県ベスト4、関東大会進出もありましたが、最近では県大会4～5回戦進出が最高です。

## 令和3年度学校説明会

第1回 8月18日(水) 市民会館おおみや

第2回 10月 9日(土) 本校

第3回 10月30日(土) 本校

第4回 11月 6日(土) 本校

第5回 11月20日(土) 本校

第6回 12月 4日(土) 本校

第7回 1月 8日(土) 本校

本校で開催する学校説明会には、上履きをご持参ください。駐車場はありませんので公共交通機関をご利用ください。



埼玉県立 **浦和西高等学校**

〒330-0042 さいたま市浦和区木崎3丁目1番1号

TEL 048-831-4847 FAX 048-830-1117

<https://www.urawanishi-h.spec.ed.jp>